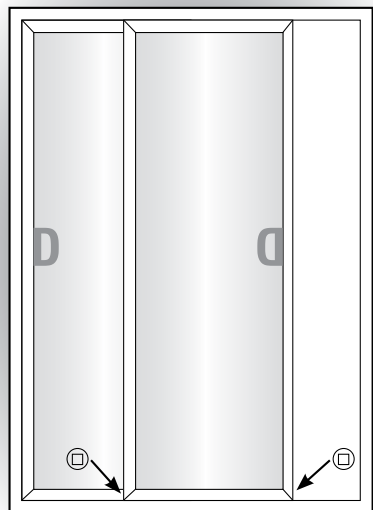
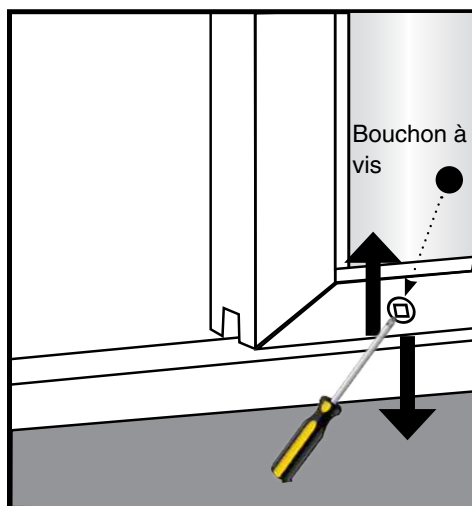


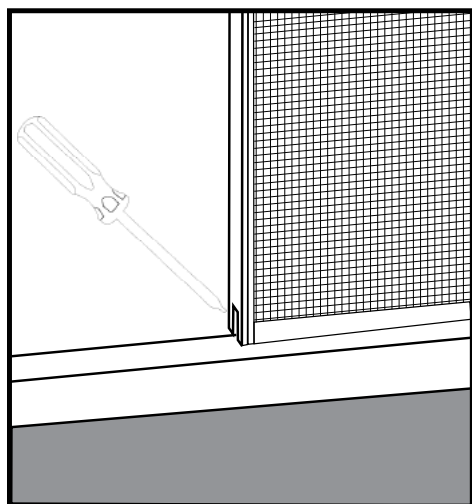
## INSTRUCTIONS D'INSTALLATION



Réglez le panneau coulissant à l'aide des vis à chaque extrémité.



À l'aide d'un tournevis à tête carrée, relevez ou abaissez le panneau coulissant des deux côtés.



À l'aide d'un tournevis à tête carrée, réglez la moustiquaire des deux côtés, au haut et au bas.

### INSTALLATION

*L'installation par un professionnel est fortement recommandée*

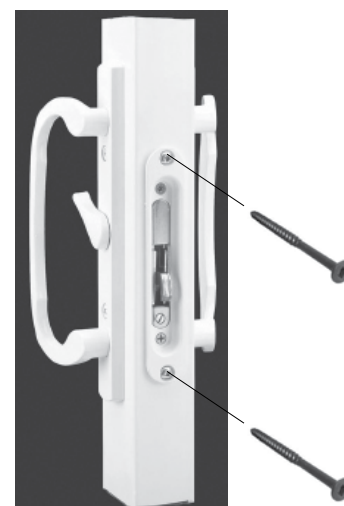
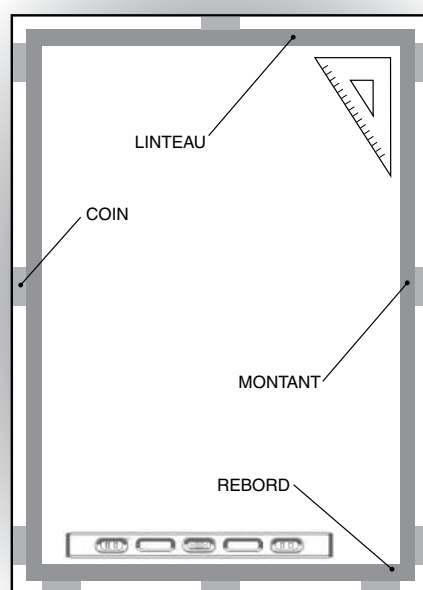
1. La dimension de l'ouverture doit dépasser la dimension de l'encadrement extérieur de la porte d'au moins 32 mm (1 ¼ po) en largeur et 32 mm (1 ¼ po) en hauteur.
2. Lors de l'installation, l'article doit être d'équerre et de niveau.
3. Calez le cadre (voir le schéma) au moyen de trois (3) coins placés entre la structure, le rebord, les montants, de même qu'un au linteau.
4. Assurez-vous que le linteau, les montants et le rebord sont droits.
5. Remplissez de matériau isolant l'espace entre l'encadrement de la porte et la structure. Faites attention à ne pas insérer trop de matériau isolant, car l'encadrement pourrait gauchir.
6. Scellez le périmètre interne et externe au moyen d'un calfeutrage.
7. Installez l'éclusier de métal dans les trous pré-perçés dans le cadre en utilisant le kit de montage de verrouillage fourni avec votre porte.

### ENTRETIEN

1. Ne pas peindre ni le vinyle ni la quincaillerie, car la peinture nuira au bon fonctionnement de la porte en plus d'annuler la garantie.
2. Nettoyer le vinyle avec un linge et un savon doux. Les produits abrasifs endommageront le fini.

Pour assurer votre confort et prévenir la condensation, les spécialistes recommandent de suivre ces valeurs quant à l'humidité :

Température Extérieure	Humidité relative intérieur
-7C	35%
-12C	30%
-18C	25%
-23C	20%
-29C	15%



Pour fixer la poignée à mortaise

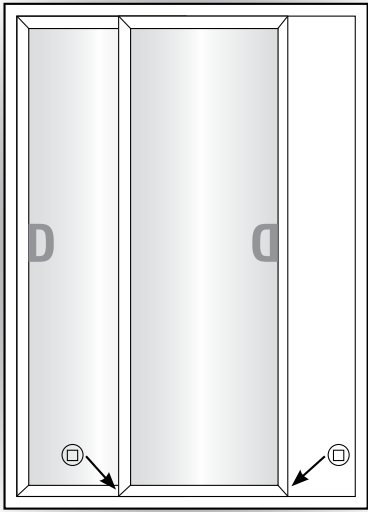
# STANLEY®

## INSTALLATION INSTRUCTIONS

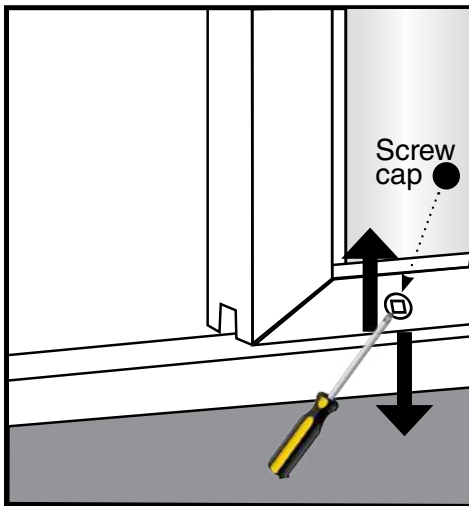
### INSTALLATION

*Professional installation highly recommended*

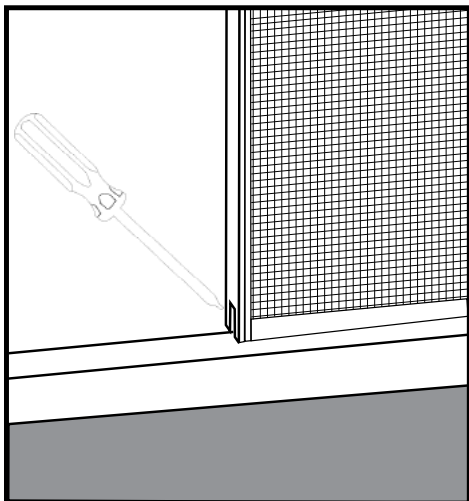
1. The dimension of the opening must exceed the exterior dimension of the door frame by 32 mm (1 1/4") in width and by 32 mm (1 1/4") in height.
2. When installing, this product must be squared and levelled.
3. Wedge the frame (see sketch) with 3 wedges between the structure, the sill and the jambs, and one at the head.
4. Make sure the head, sill and jambs are straight.
5. Fill the space between the door frame and the structure with insulation material. Be careful, as excessive insulation material may warp the frame.
6. Seal the interior and exterior perimeter of the door with caulking.
7. Install metal lock keeper into pre-drilled holes in the frame using latch assembly kit included with your door.



Adjust the operating panel with the screw at each end.



Raise or lower the operating panel using a square head screwdriver for both sides.



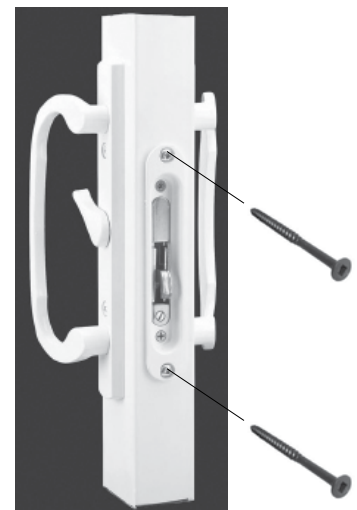
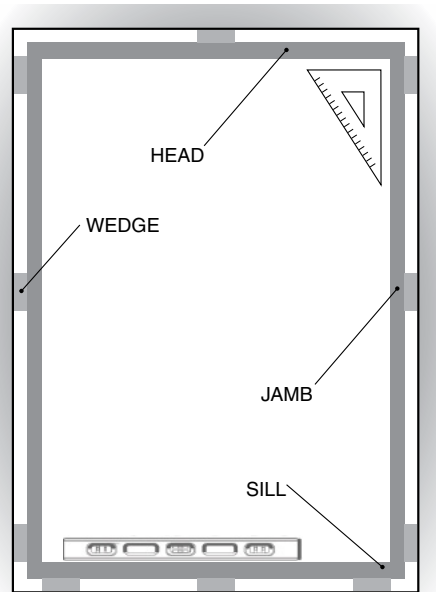
Adjust the door screen using a square head screwdriver for both sides, top and bottom.

### MAINTENANCE

1. Do not paint the vinyl or hardware as this will impair the door from functioning properly and will void the guarantee.
2. Clean the vinyl with a soft cloth and soap. All abrasive products will damage the surface finish.

For your comfort, and to prevent condensation, experts recommend these humidity values:

Outside Temperature	Indoor Maximum Relative Humidity
-7C	35%
-12C	30%
-18C	25%
-23C	20%
-29C	15%



To attach mortise handle

